

Contabilità generale e contabilità direzionale

Definizioni e distinzioni

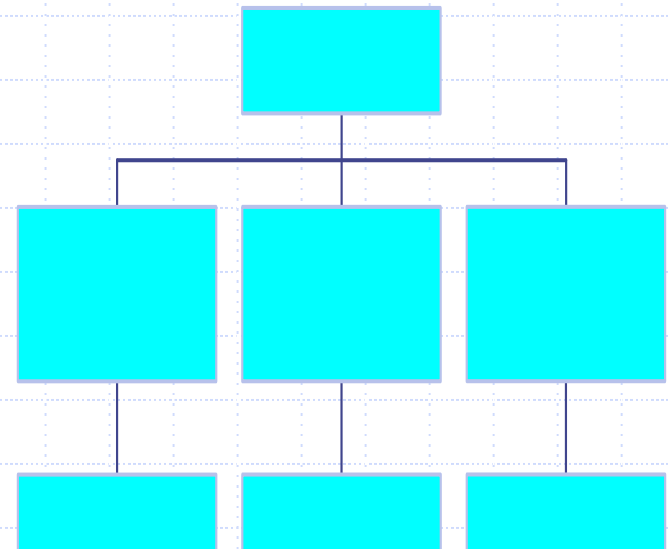
L'attività di direzione aziendale

Obiettivi
strategici

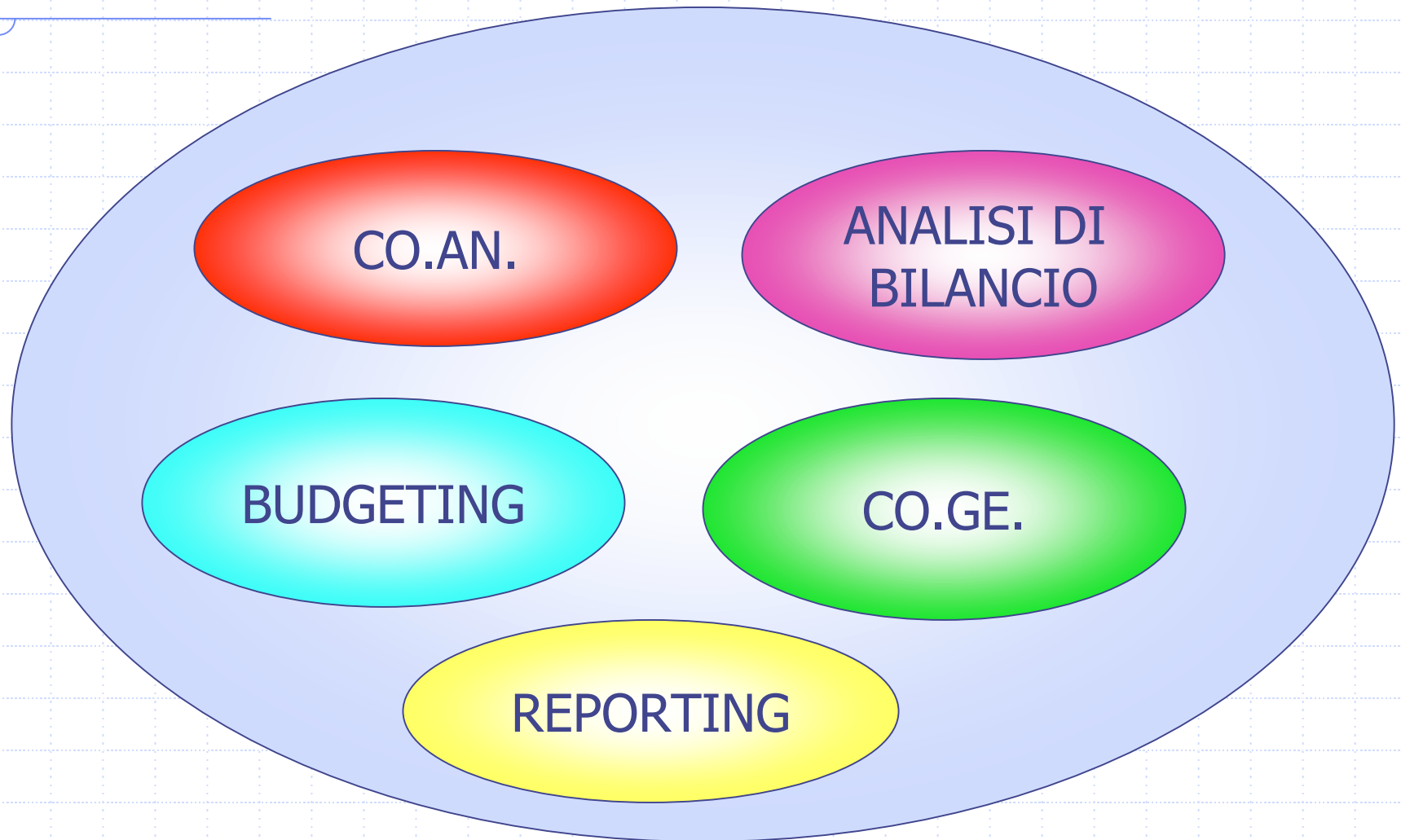


Organizzazione
aziendale

ATTIVITA' DI DIREZIONE



Il Controllo di Gestione



Gli strumenti del controllo direzionale

		COMPLESSITÀ STRUTTURALE DELL'IMPRESA					
		<i>bassa</i>					<i>alta</i>
DINAMISMO E DISCONTINUITÀ	<i>bassa</i>	Contabilità generale	Contabilità industriale a costi consuntivi	Contabilità industriale a costi standard	Contabilità per centri di costo	Contabilità per centri di risultato e investimento	Contabilità per progetti e per funzioni
	Sintesi di esercizio annuali	Sintesi d'esercizio parziali		Budget operativi rigidi	Budget degli investimenti		
	Tecniche di analisi economico-finanziarie	Sintesi di esercizio parziali o infrannuali	Budget operativi flessibili			Programmazione a lungo termine	
	Contabilità per l'inflazione						Pianificazione e strategica
	<i>alta</i>	Simulazioni economico-finanziarie globali	Simulazioni economico-finanziarie parziali				

Contabilità Generale

- ◆ Sistema finalizzato alla rilevazione della dimensione economico-finanziaria delle operazioni di gestione, sulla base di rilevazioni svolte secondo un ben preciso metodo (partita doppia)
- ◆ Orientata prevalentemente verso la comunicazione esterna

Contabilità Direzionale

- ◆ Insieme degli strumenti finalizzati a rilevare, organizzare ed interpretare le informazioni economico-finanziarie rilevanti per la formulazione di strategie aziendali, la pianificazione e il controllo, l'impiego efficiente delle risorse
- ◆ A supporto delle decisioni del management (analisi degli aspetti interni della gestione)

CONTABILITÀ DIREZIONALE (CO.DI.) E CONTABILITÀ ANALITICA (CO.AN.)

- ◆ CO.DI.: insieme di strumenti finalizzati a rilevare, organizzare ed aiutare ad interpretare le informazioni di tipo economico-finanziario ed anche non monetario, in relazione a prescelti oggetti di analisi rilevanti per: la formulazione di strategie, lo svolgimento di attività di pianificazione e controllo, l'effettuazione di decisioni, l'impiego efficiente delle risorse, il miglioramento delle prestazioni

CONTABILITÀ DIREZIONALE

CONTABILITÀ
ANALITICA

**ELABORA INFORMAZIONI
RELATIVE A
SPECIFICI OGGETTI
DELLA GESTIONE
O AREE DELL'ORGANIZZAZIONE**

Funzioni fondamentali della CO.AN.

- ◆ Misurazione dell'efficienza (efficienza: capacità di produzione di un dato ammontare di beni e/o servizi con il minimo impiego di risorse)
- ◆ Supporto informativo nei giudizi di convenienza in situazioni decisionali per determinare il prezzo dei prodotti, scelte di "make or buy" scelte di eliminazione di linee di prodotto o unità operative, valutazione e confronto tra le redditività delle diverse linee di produzione
- ◆ Programmazione e controllo di gestione: la determinazione e l'analisi dei costi costituiscono elementi informativi fondamentali per definire gli standard necessari al sistema budgetario, le determinazioni consuntive costituiscono la base per il confronto con i preventivi e l'analisi delle cause delle variazioni
- ◆ Valutazioni di bilancio (es. determinazione di costi dei prodotti in rimanenza, determinazione quote di ammortamento beni pluriennali)

CO.GE. E CO.AN.

	CO.GE.	CO.AN.
Scopo	Misurazione del reddito e del capitale di funzionamento - movimenti finanziari	Rielaborazione dati di costo e ricavo per decisioni di controllo
Destinatari risultati	Classi di interesse esterne all'azienda. (Strumento di informazione)	Organi interni di gestione az.le. (Strumento di gestione)
Forme svolgimento	PD	≠
Riferimento temporale dei dati	consuntivi	Preventiva e consuntiva
Estensione spaziale dei dati	Fatti esterni	Costi, ricavi, risultati parziali
Momento della rilevazione	Manifestazione numeraria	Consumo e ottenimento risultati
Classificazione	Costi e ricavi per Natura	Costi e ricavi per Natura, per Destinazione e secondo altri criteri utili per le decisioni
Obbligatorietà	obbligatorie	Non obbligatorie

CO.GE E CO.AN

	CO.GE.	CO.AN.
Grado di analisi	Situazione generale	Singole parti
Ampiezza delle rilevazioni	Tutti i costi e i ricavi	Solo costi e ricavi relativi alla gestione caratteristica
Grado di precisione	Massima precisione (certezza e congruità)	Minore precisione,
tempestività	relativa	Massima
valori	Numerari (salvo rettifiche a fine anno)	Può utilizzare valori diversi
Conclusioni	Financial accounting	Management accounting

Estensione spaziale dei dati nelle due contabilità

Contabilità generale

Costi neutrali

Costi comuni
alle
due contabilità

Costi figurativi

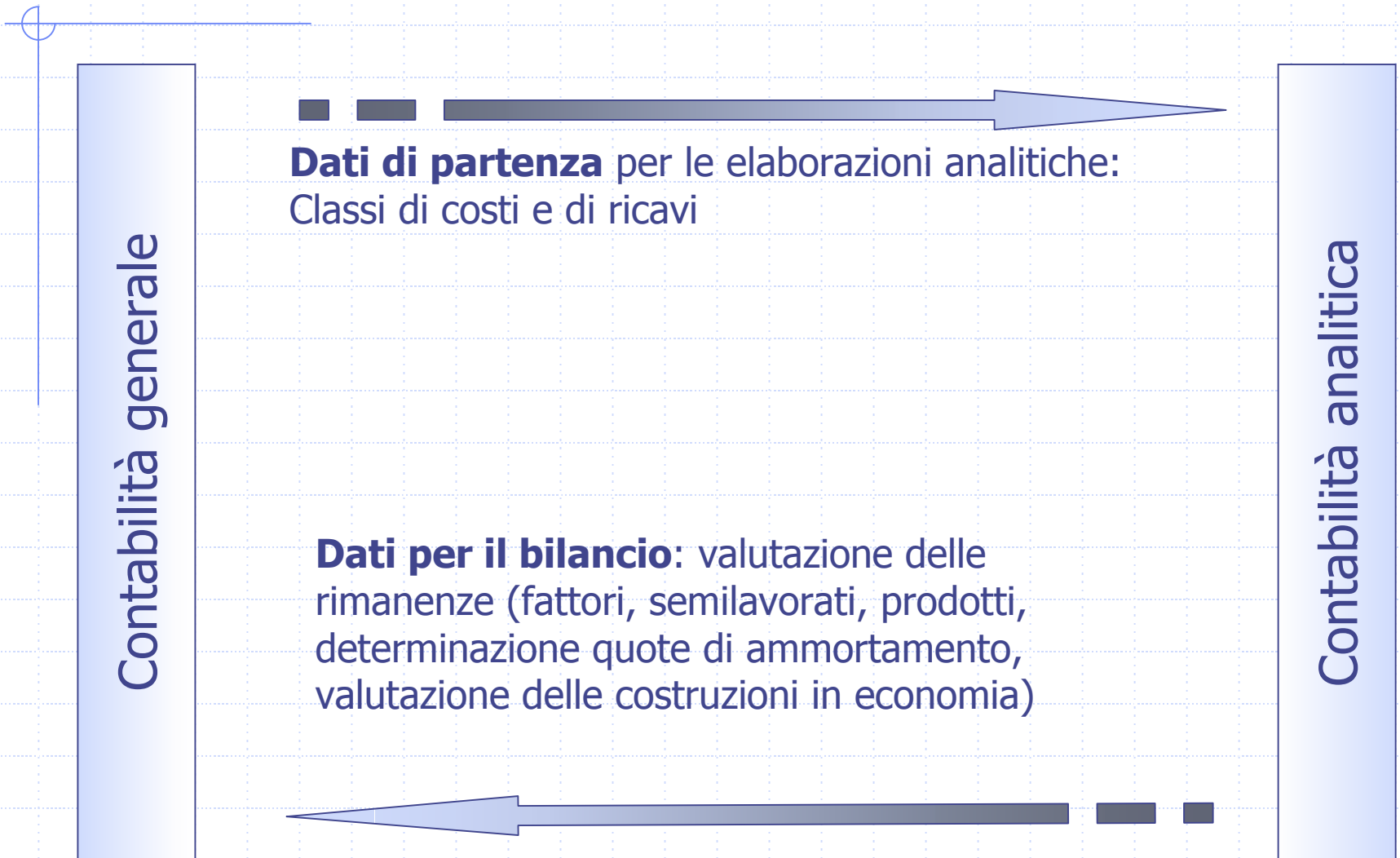
Contabilità analitica

Oneri per l'azienda che non possono essere considerati costi di produzione: sopravvenienze, penalità

Di entrambe le cont.
Con tempi e modalità diverse:
es. (acquisti + variazione rimanenze)
- consumi

Solo co.an. perché non si ha l'uscita monetaria:
Es. interessi di computo, rischio imprenditoriale, amm.to beni già amm.ti

Collegamenti tra le due contabilità



Il sistema di CONTABILITA' ANALITICA

