

## L. Carbone

### *L'interoperabilità dell'informazione geografica: il progetto CityGML*

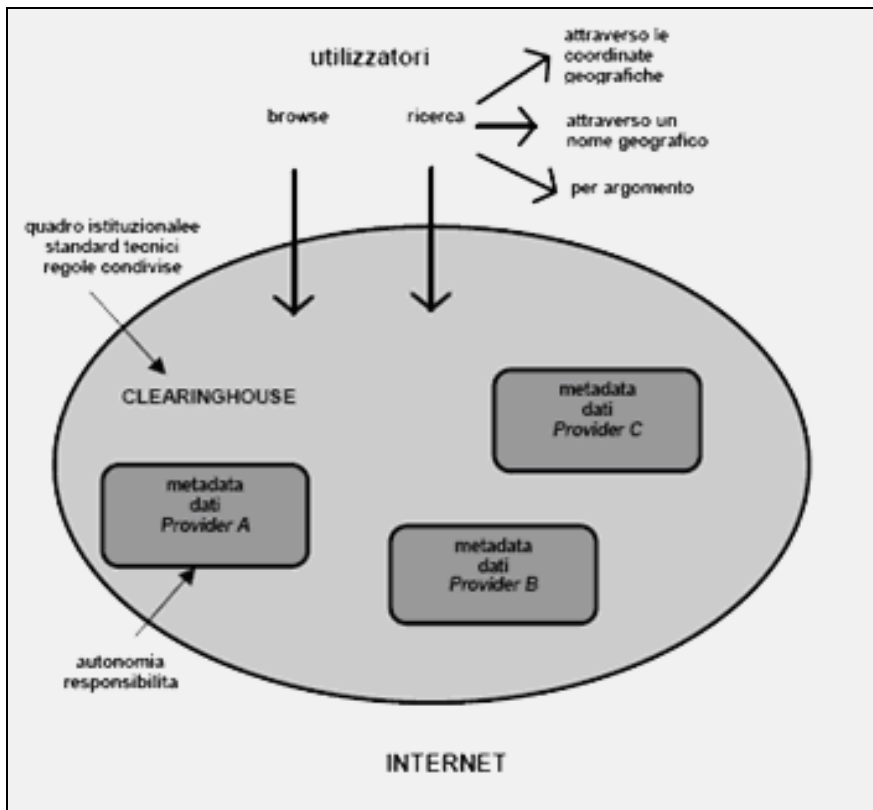


Figura 1 – Schema di funzionamento della infrastruttura dei metadati

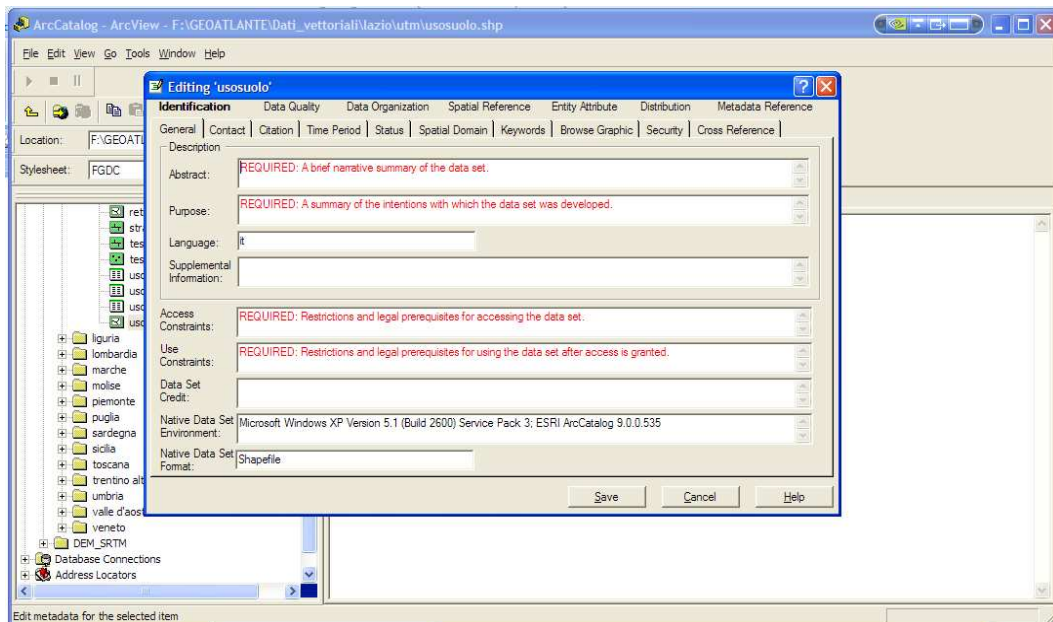
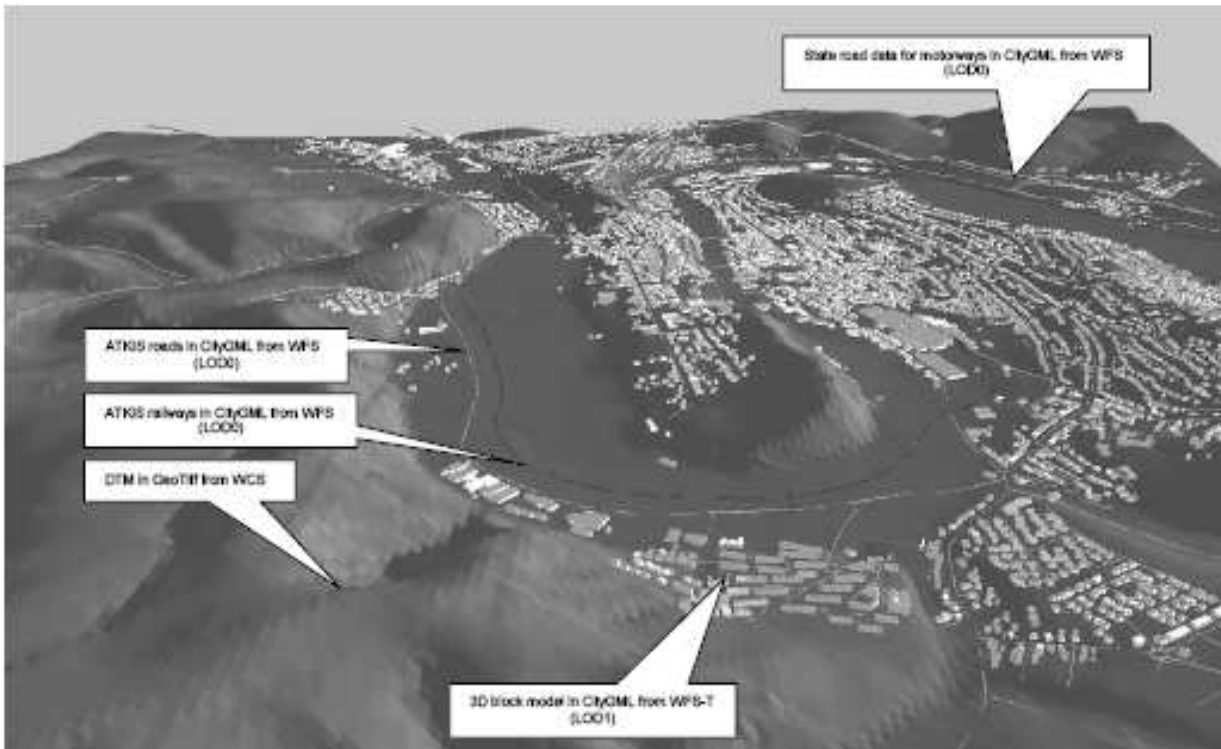
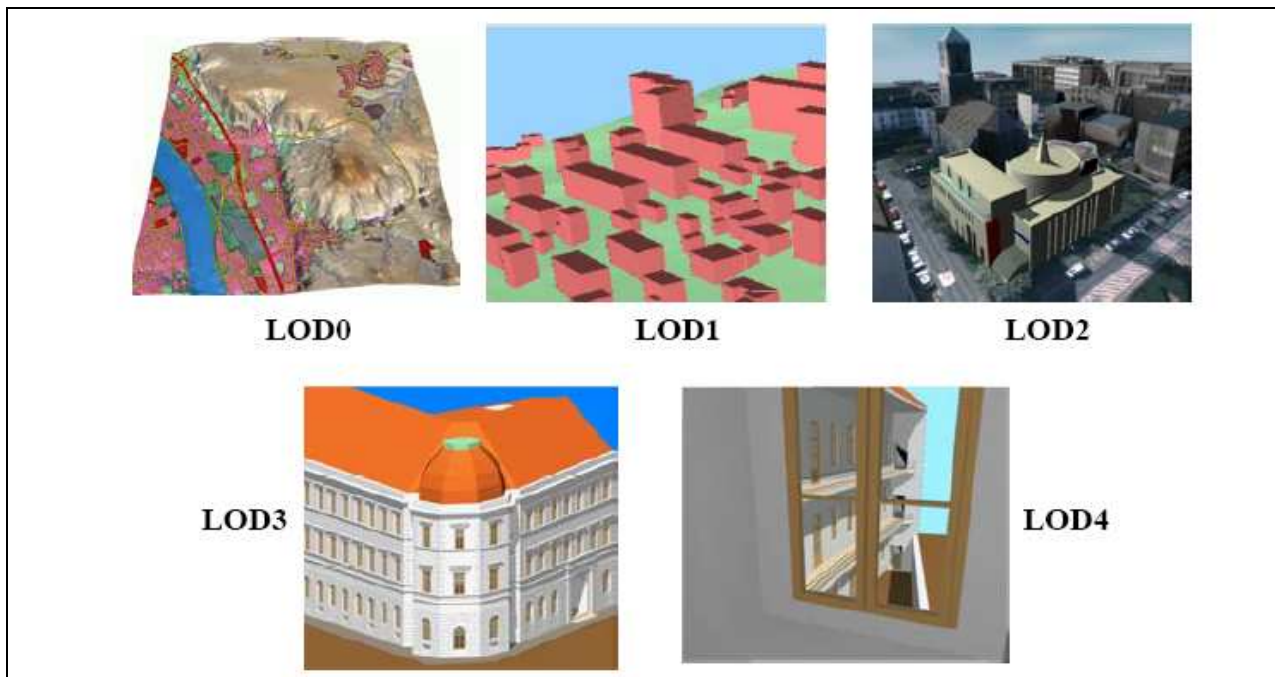


Figura 2 – Schermata dell'editor di metadati di ArcGIS 9



*Carta 1* – Restituzione grafica tridimensionale del progetto CityGML  
Fonte: Istituto di Geodesia e Geoinformazione dell'Università di Bonn



*Figura 3* – I cinque livelli di dettaglio (LOD) definiti da CityGML  
Fonte: Istituto di Geodesia e Geoinformazione dell'Università di Bonn

