

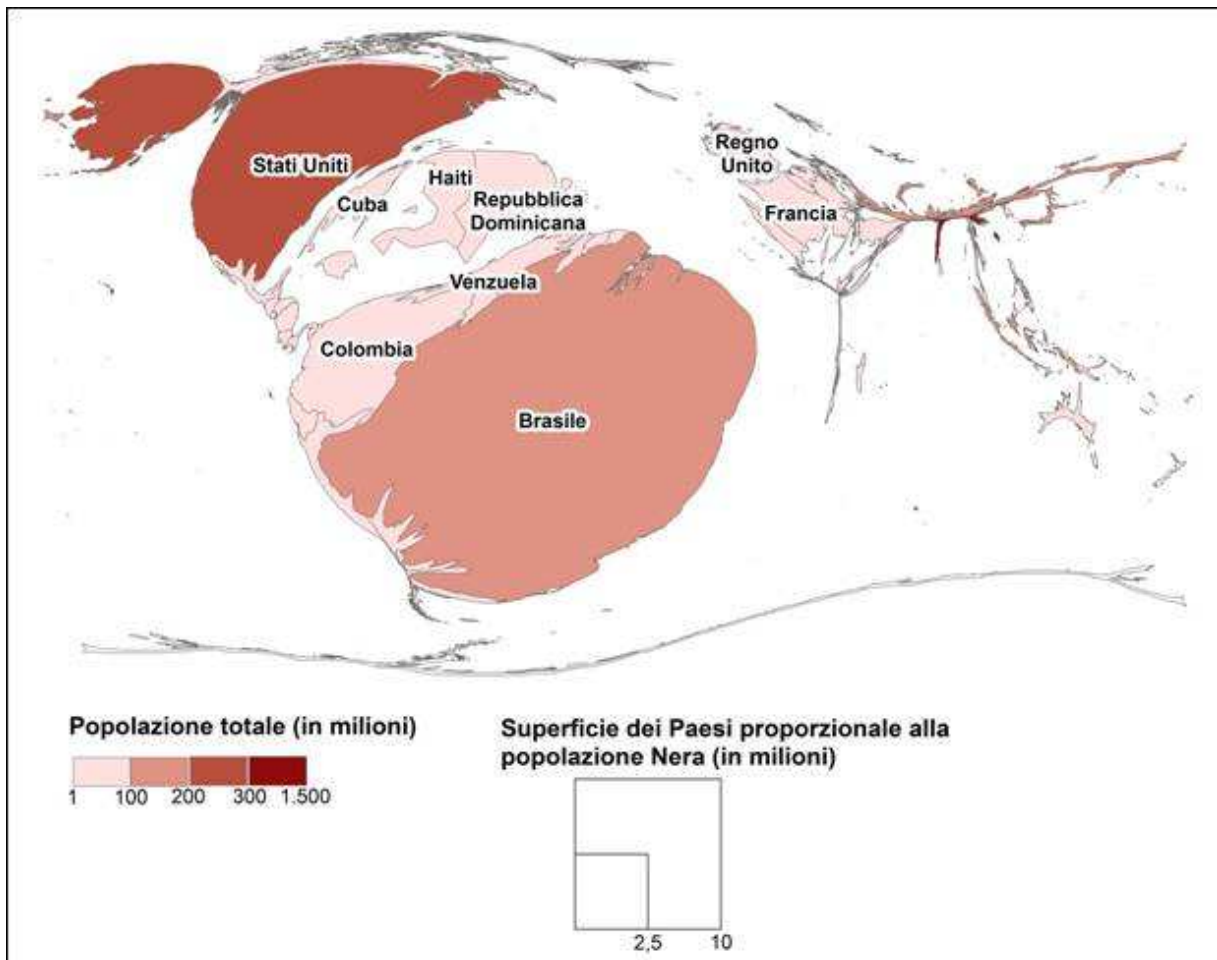
### A. Ghisalberti

#### Sulle tracce di una cartografia della mobilità e dei territori plurali



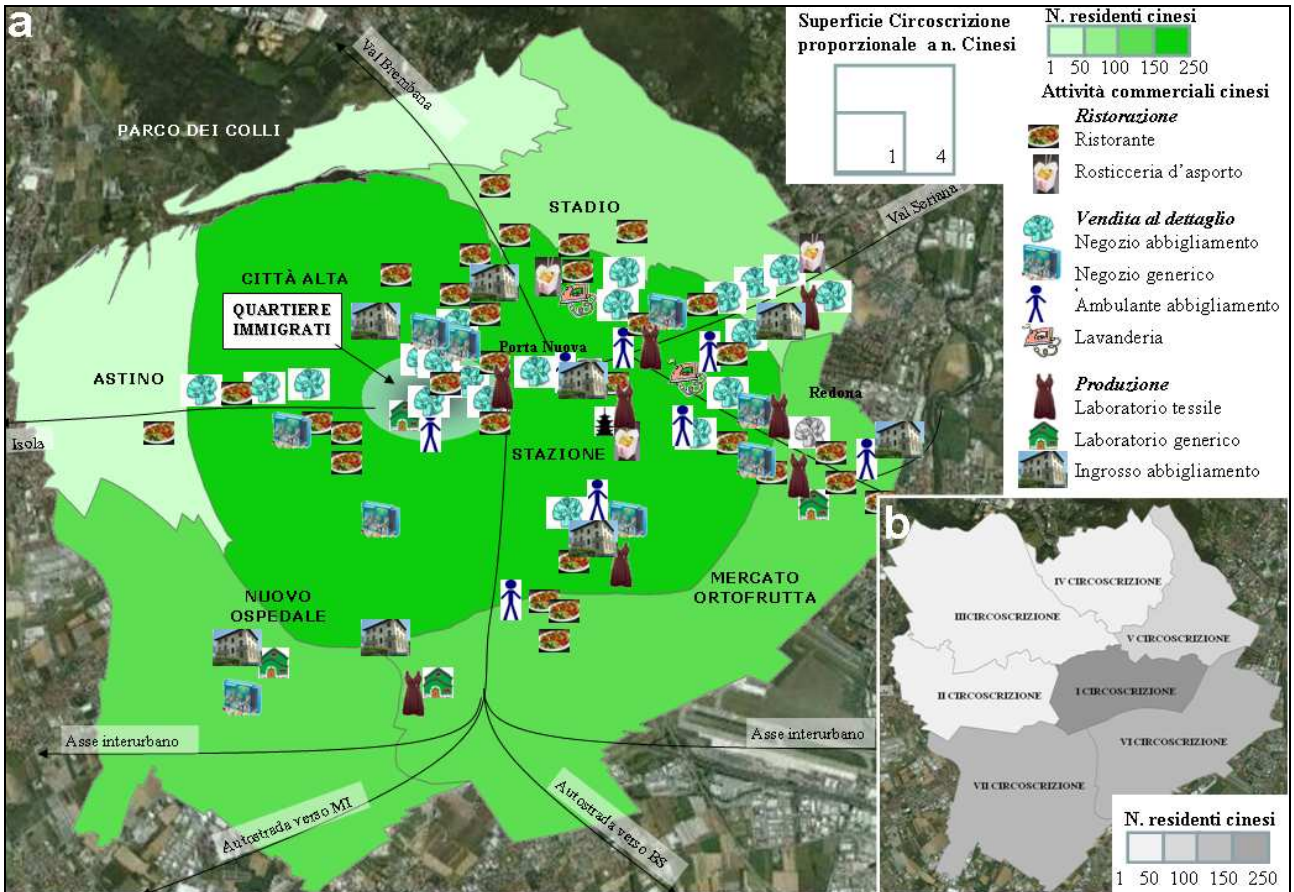
Carta 1 – L’immigrazione africana a Bergamo

Fonte: dati di terreno, Laboratorio Cartografico Diathesis



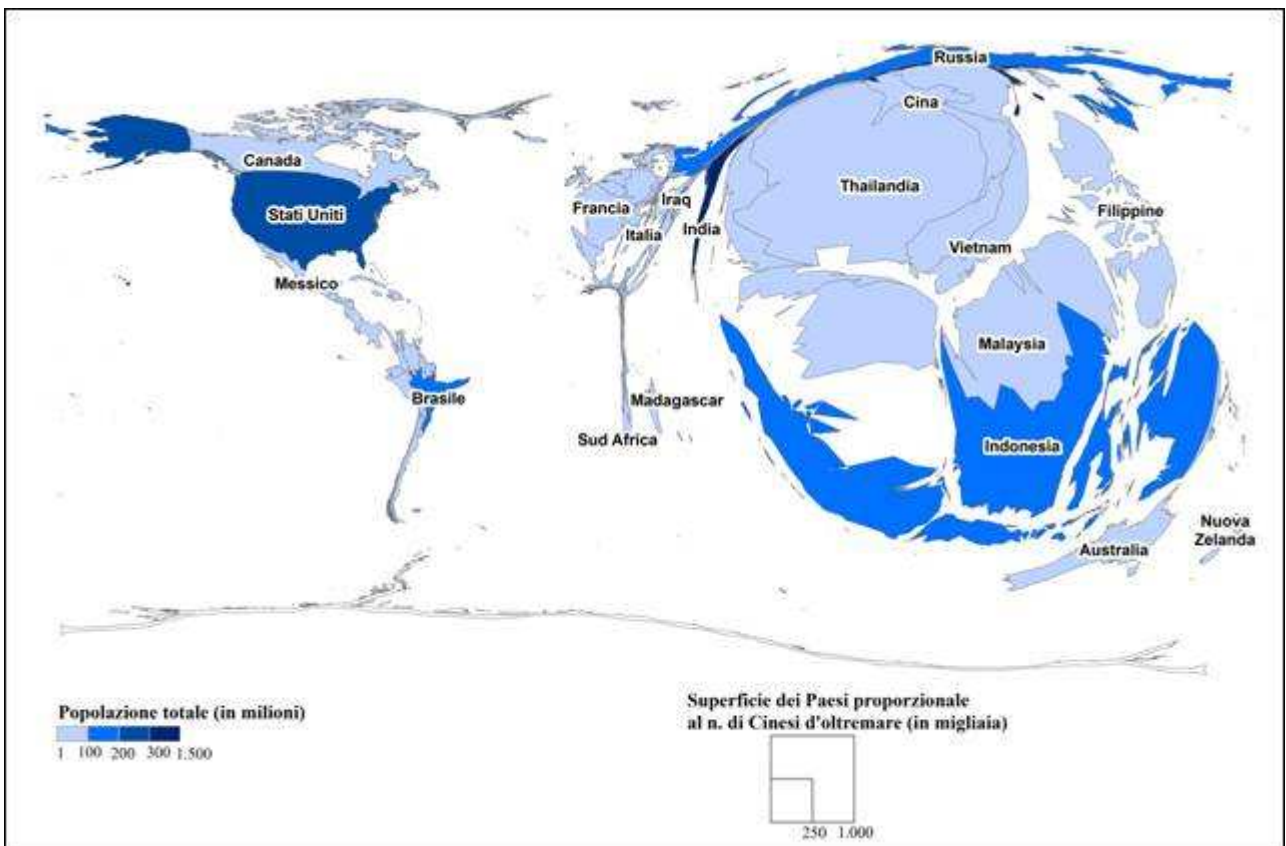
Carta 2 – La popolazione Nera nel mondo: un sistema a scala globale

Dati: International Migration System, The World Factbook, 2008



Carta 3 – Gli spazi economici della diaspora cinese a Bergamo

Fonte: Camera di Commercio di Bergamo; Comune di Bergamo; indagine di terreno, Laboratorio Cartografico Diathesis



Carta 4 – La diaspora cinese: una rete a scala globale

Dati: Ohio University Library, SHAO Center, 2008