

**V. November, M. Penelas, P. Viot, E. Ployon**  
*Cartografare la conoscenza del rischio nel tempo e nello spazio*

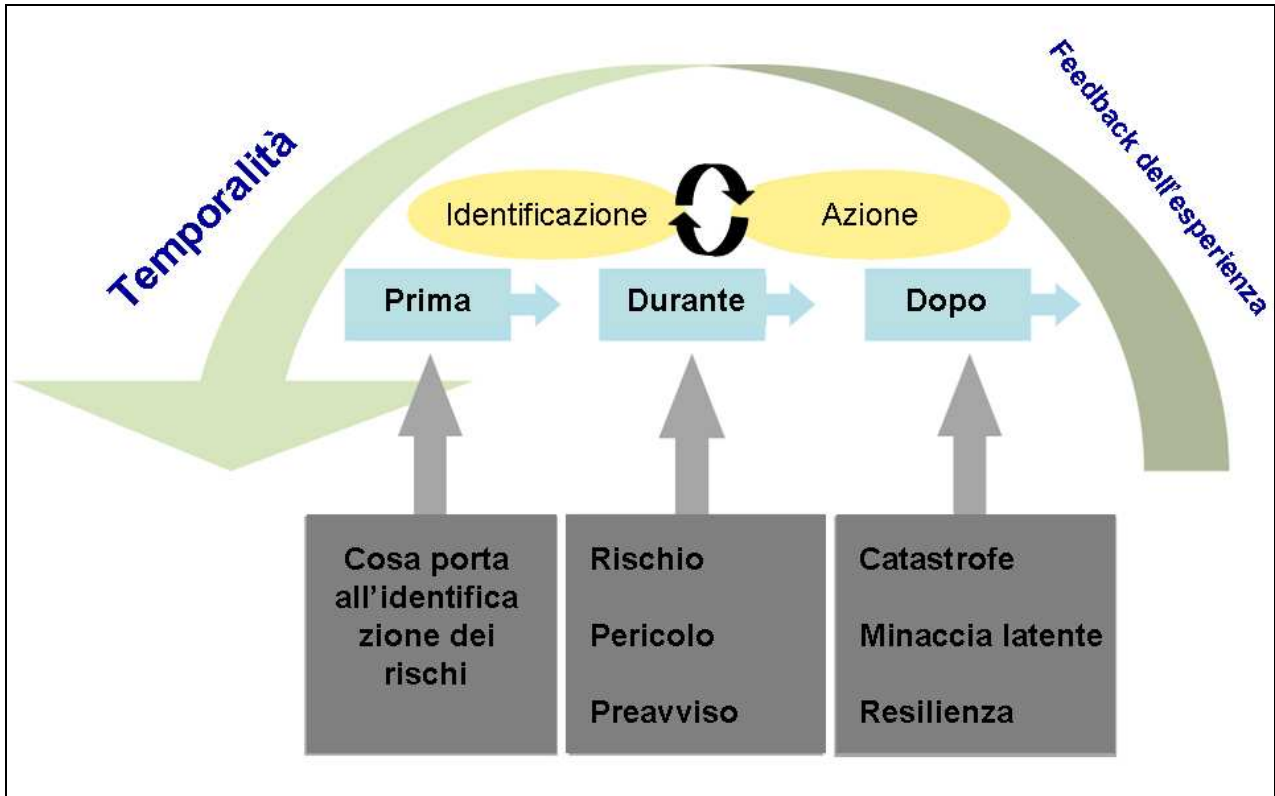
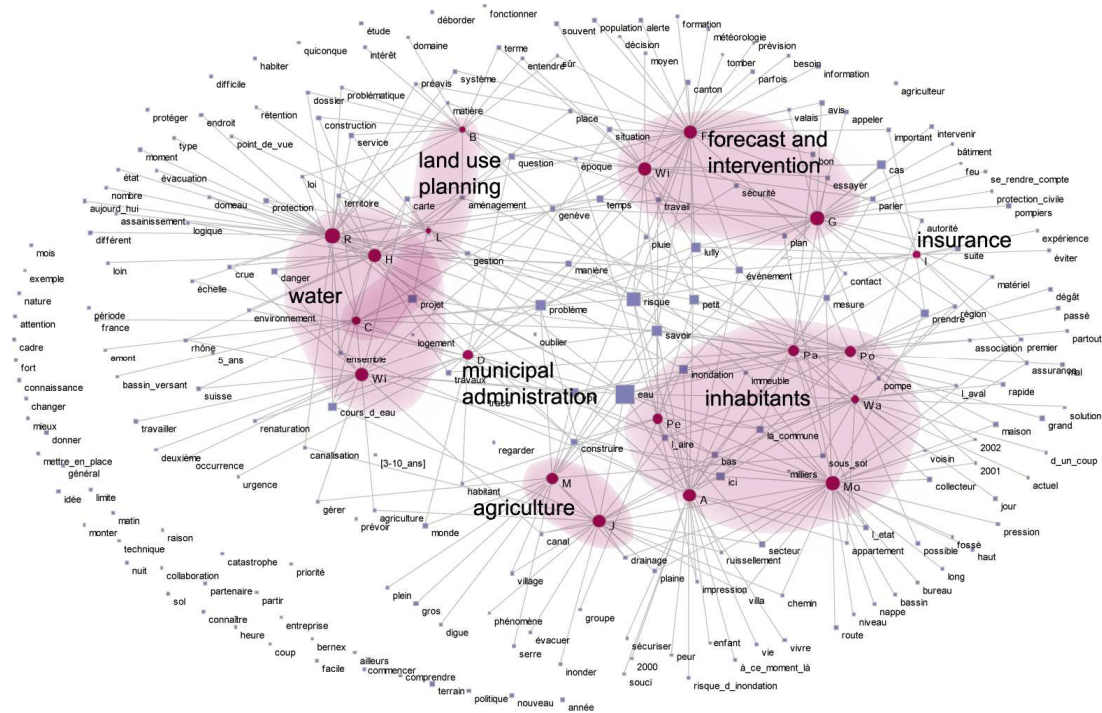
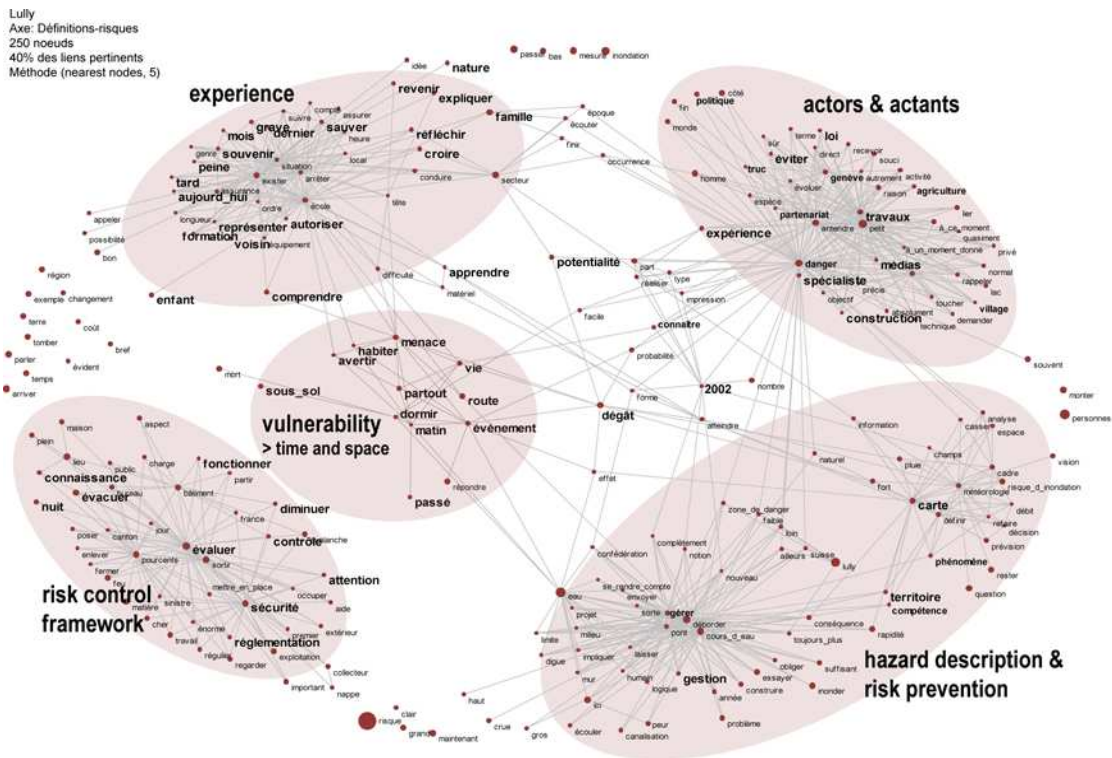


Figura 1 – Temporalità del rischio



Carta 1 – Esempio di carta. Gli attori sono stati raggruppati in base al loro status socio-professionale



Carta 2 – Esempio di carta. Le parole usate da ciascuna persona intervistata

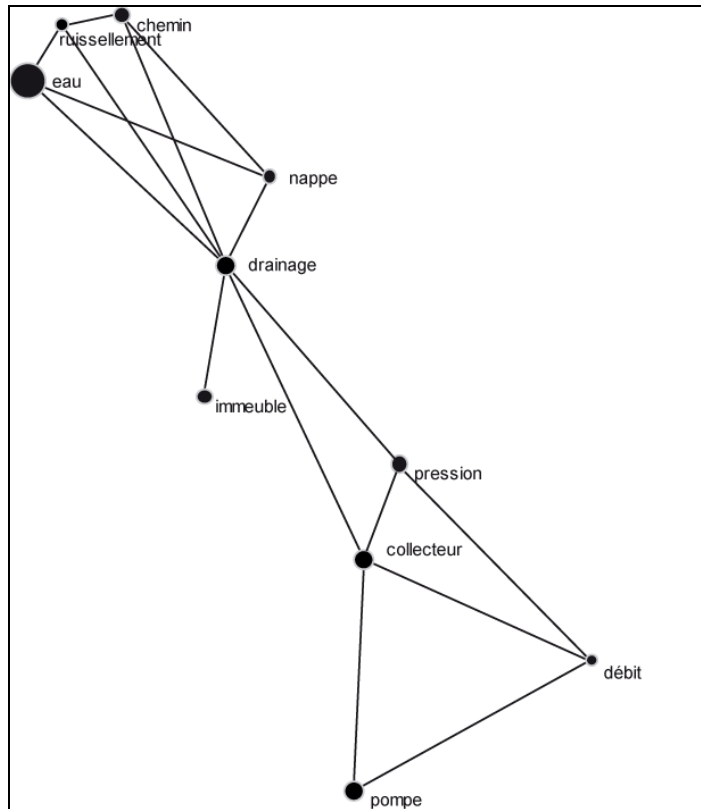


Figura 2 – Relazioni rilevanti che possono essere evidenziate o analizzate in maggiore dettaglio

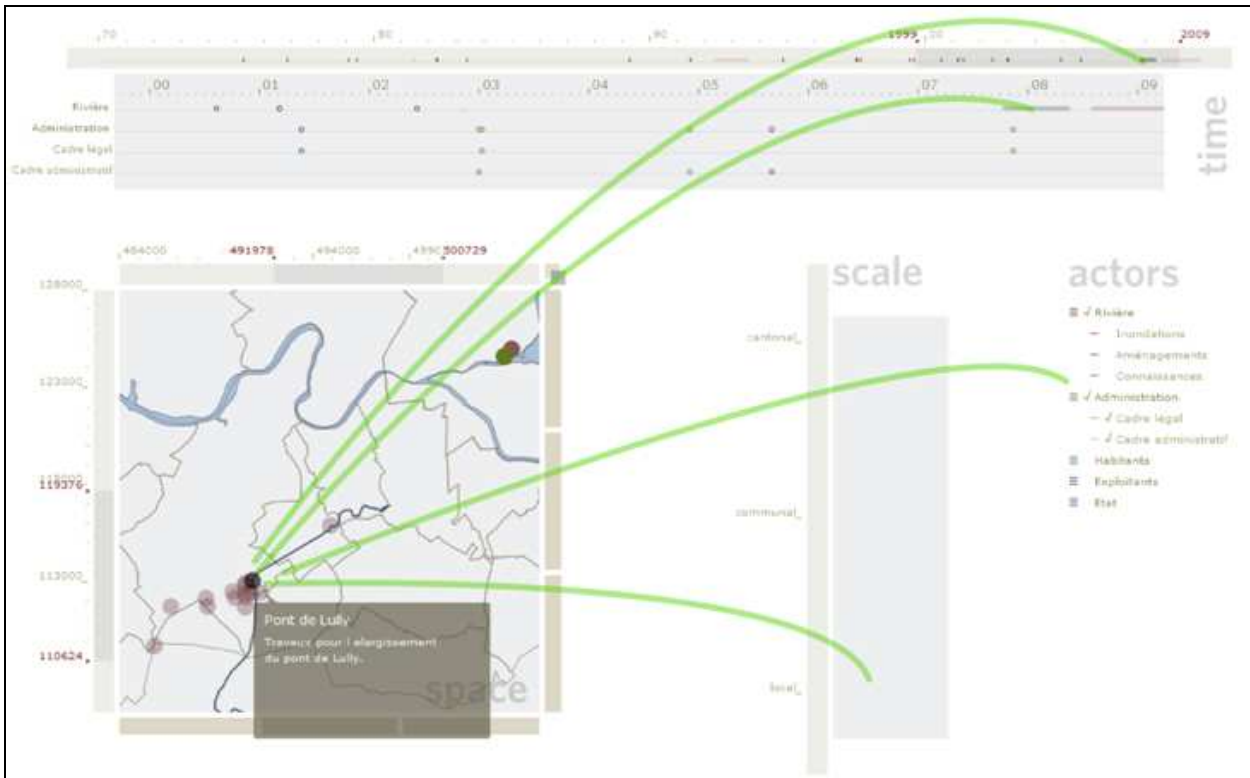
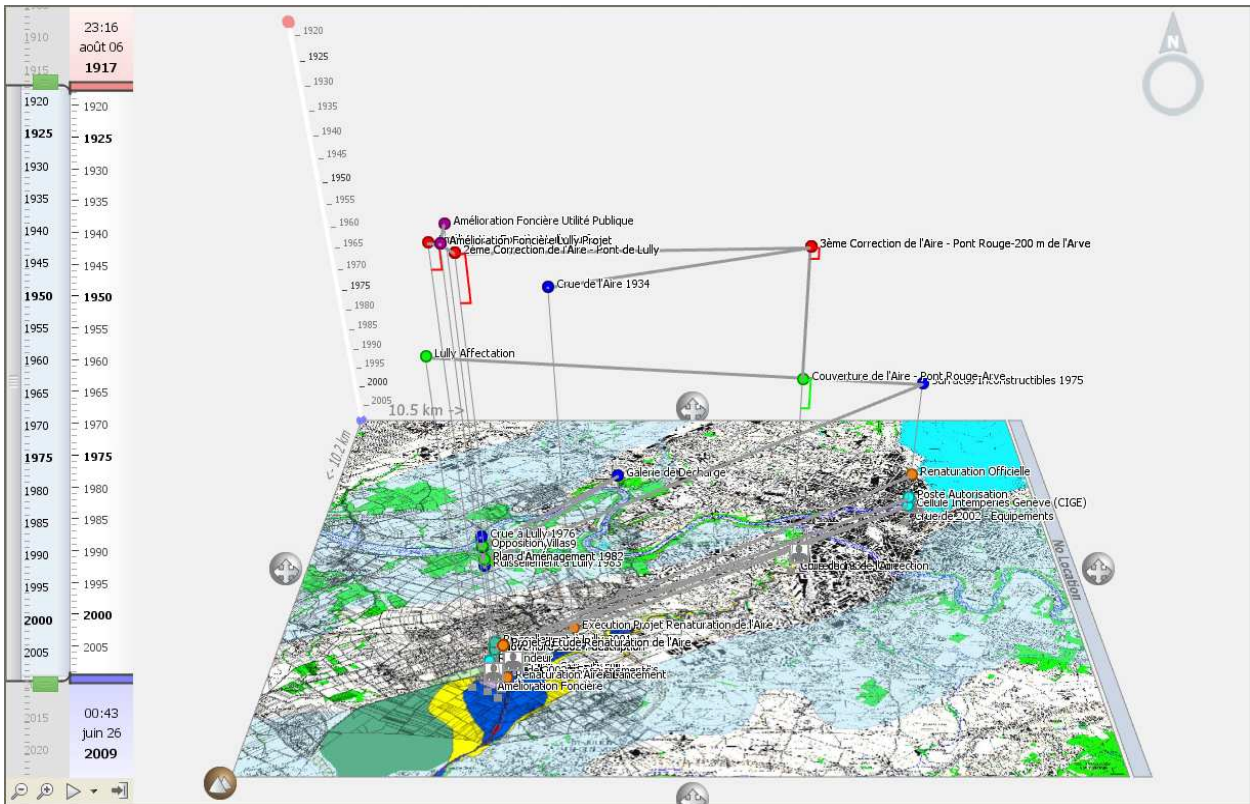


Figura 3 – Interfaccia di Space, Time & Scale Explorer



Carta 3 – GeoTime